



Projet d'interconnexion avec le RFN : Gare des Ardoines Grand Paris Express : Ligne 15 Sud

Adjoint Directeur Opérationnel de Projet

Inscrit dans le cadre du Grand Paris, le Grand Paris Express s'est imposé comme le projet phare des années à venir dans le secteur des transports. 200 km de ligne de métro seront créés, et plus de 60 Gares vont être construites dans le cadre de ce projet. Certaines gares seront en interconnexions avec le RFN dont la gare des Ardoines.

Contexte

Du long de ses 33 km, la ligne 15 Sud traversera 22 communes et concernera plus d'un million d'habitants. Toutes ses gares seront en correspondance avec des lignes de RER, métro, tramway et/ou transports en commun en site propre. Réelle alternative à la voiture, la ligne 15 Sud contribuera à alléger les autres lignes de transports en commun de la métropole.

La mise en service de la ligne 15 Sud est prévue à horizon 2024.

SNCF Réseau intervient en gare des Ardoines (Vitry-sur-Seine) pour réaliser l'interconnexion entre le RER C et la ligne 15 Sud du Grand Paris Express.

Lieu : Gare des Ardoines

Montant de l'opération : 52 M€

Durée de la mission : 2018 - 2020

Client : SNCF Réseau

Principaux interlocuteurs :

- Société du Grand Paris
- Collectivités
- Entreprises de travaux
- Bureaux d'études (techniques, environnementaux, prestataires externes, etc.)
- SNCF Réseau (Infrapôles, PRI, EIC...)
- SNCF Mobilités



Besoin du client

Sur le périmètre SNCF Réseau, le programme inclut notamment :

- La création d'un souterrain de 30m de long et de 14m de large qui assurera la correspondance du RER C avec la future ligne du métro du GPE. La contrainte principale de réalisation de cet ouvrage réside dans son positionnement en nappe.
- La création des circulations verticales entre le PASO et la gare SGP,
- La création des circulations verticales entre les quais et la passerelle SGP,
- La création des circulations verticales entre le PASO et la passerelle SGP.
- L'élargissement des quais avec mise en œuvre de quais drainants,
- L'équipement du mobilier de l'ensemble des quais et du PASO,
- L'équipement surveillance et télécommunication de la gare.

Pour assurer la gestion de ce grand projet, estimé à plus de 52 millions d'Euros, SNCF Réseau a besoin d'appui aux missions du Directeur Opérationnel de Projet (DOP) durant la phase REA sur le périmètre SNCF Réseau.



ATIF comme Adjoint DOP

L'accompagnement de SNCF Réseau et de son DOP, dans la conduite des missions cumulées de Maîtrise d'Ouvrage et de Maîtrise d'œuvre Générale a été confiée à ATIF.

Un Directeur Opérationnel de Projet Adjoint ATIF, assure l'ensemble des missions au titre de MOEG et MOA.

2016
ACT

2017 -2019
PASO
Quais

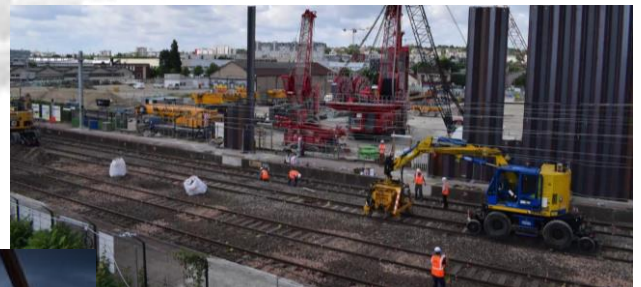
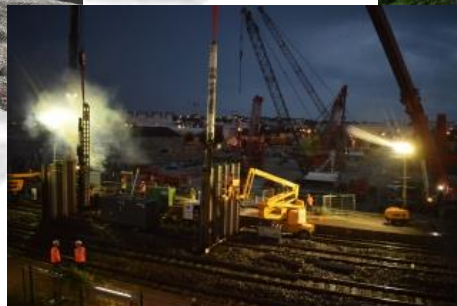
2018 – 2020
BV

Au titre de la MOEG

- ✦ Pilotage technique et contractuel des entreprises de travaux,
- ✦ Pilotage des études et investigations, sur les volets techniques, économiques et calendaires,
- ✦ Gestion des interfaces techniques,
- ✦ Pilotage des études spécifiques,
- ✦ Coordination entre les intervenants internes (MOEE SNCF, MOEE Externe, ITIF, Infrapôles, etc.) et externes (CSPS, MOETx, Collectivités, etc.)
- ✦ S'assurer de la contribution et de l'accord des mainteneurs et utilisateurs sur les éléments de programme, les modes opératoires et les solutions techniques,
- ✦ Optimisation du projet en termes de coûts d'ouvrage, de moyens SNCF E. mais également d'un point de vue sécurité et environnemental (nuisances sonores dans les tissus urbains denses notamment),
- ✦ Animation des réunions de pilotage (revues de projet, de conception, etc.),
- ✦ Reporting de l'opération (Tableaux de bord, rapports, etc.),
- ✦ Renseignement des outils de management (SEISM, la GED, GEREMI, etc.),
- ✦ Assemblage intelligent de dossiers d'études et la production de documents de management propres au projet (PDP, CR de réunion, etc.).

Au titre de la MOA

- ✦ Pilotage de l'ensemble des acteurs du projet (MOE, AMO, contrôles techniques, entreprises de travaux et éventuels travaux préparatoires, etc.) en veillant particulièrement à la mise en œuvre de l'externalisation,
- ✦ Mise au point et le suivi des programmes fonctionnels techniques, en collaboration avec les futurs mainteneurs et utilisateurs,
- ✦ Rédaction de DCE sur les volets d'études et travaux (investigations ou préparatoires), l'analyse des offre et le suivi marché associé (planning, procédures d'achat, réception, reporting, etc.),
- ✦ Gestion des procédures administratives (loi sur l'eau, foncier, concertation, etc.) et les diagnostics et études associées (hydraulique, faune/flore, acoustique, etc.).
- ✦ Gestion des risques du projet.



15 SUD

