

Renouvellements de voie en Suites Rapides Direction des Suites Rapides et Marchés Nationaux

Assistance à l'élaboration des dossiers d'initialisation



Un chantier de renouvellement de voie par méthode industrielle dite de « Suites Rapides » consiste à remplacer la totalité ou une partie des éléments constituant le châssis de voie : le ballast, les traverses, les rails et les systèmes de fixation des rails.

Contexte

Avec 1,6 Milliard d'euros de budget, 562 kms de linéaire traité en 2017, les suites rapides permettent un renouvellement des voies par trains spécialisés.

Ces trains usines sont capables de renouveler jusqu'à 1000 mètres de voie par période de travail tout en permettant la reprise des circulations commerciales sous LTV à la fin de chaque interception.

Prochainement, les opérations de renouvellement s'accéléreront avec la création d'une 5^{ème} suite rapide (4^{ème} suite rapide nationale, hors zone dense), pouvant intervenir à la fois sur ligne classique et sur ligne à grande vitesse

Lieu : France

Montant de l'opération : 1,6 Milliard d'euros

Durée de la mission : 2018-2021

Client : SNCF Réseau

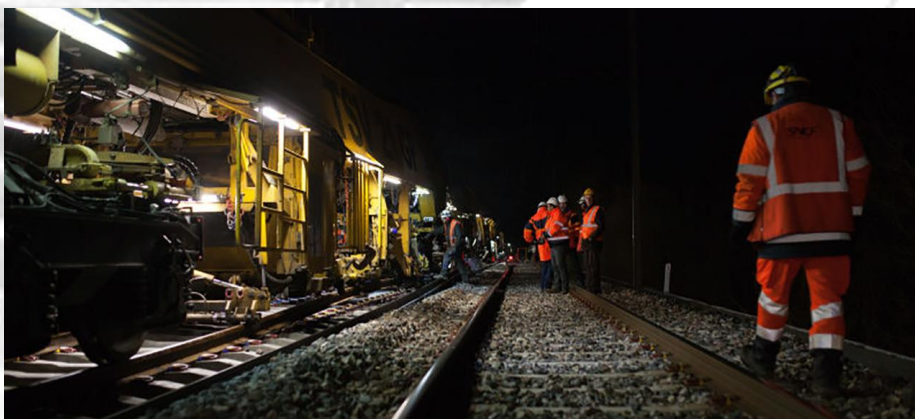
Principaux interlocuteurs :

- La DSRMN
- Les Infrapôles
- L'agence Maintenance et Travaux
- L'Infralog
- Les Pôles Régionaux Ingénierie
- Les responsables de marché et autres intervenants régionaux.

Besoin du client

La réussite de la phase émergence conditionne le succès des phases d'études puis de la phase réalisation.

Dans le cadre de ses chantiers, la Direction des Suites Rapides & Marchés Nationaux de SNCF Réseau a confié à ATIF une mission d'assistance générale et d'appui dans l'élaboration de dossiers d'initialisation « suites rapides », pour le compte du Directeur de Production (DSRMN) et le Chargé d'Affaires des DI de l'entité I&P.



ATIF comme Producteur des dossiers d'urgence

Afin de répondre aux attentes de SNCF Réseau, ATIF fait intervenir des ressources :

- ✦ techniquement pertinentes dans le métier Voie et capables d'apprécier les interfaces sensibles avec les métiers connexes,
- ✦ dotées d'un savoir-faire dans l'organisation de chantiers de suites rapides,
- ✦ capables d'intervenir sur les composantes économiques, techniques et environnementales,
- ✦ pertinentes dans l'organisation de travaux en régime ferroviaire exploité,
- ✦ capables d'évoluer dans des processus métiers et outils spécifiques à SNCF Réseau.

Les objectifs et enjeux

Notre intervenant porte la responsabilité de l'atteinte des objectifs de coût, délai et qualité sans oublier la maîtrise des risques et interfaces. La réussite de la phase émergence est primordiale puisqu'elle conditionne le succès des phases études puis de la phase réalisation. L'identification des contraintes spatio-temporelles dans cette phase amont est indispensable puisqu'elle va permettre de mener les actions nécessaires et prévoir les investigations et travaux préalables.

Dans le détail de nos missions

- ✦ Intégration et cohérence technique des opérations
- ✦ Identification et gestion des interfaces techniques
- ✦ Établissement des Dossiers d'Initialisation sous le format utilisé par SNCF Réseau dans le cadre des projets de renouvellement
- ✦ Estimation des travaux, études (y compris études spécifiques) et investigations
- ✦ Pilotage, coordination et suivi de ces études
- ✦ Etablissement d'une planification ressourcée (SNCF E. , besoins spécifiques, etc.) sur chacune des opérations
- ✦ Définition du cahier des charges des études complémentaires nécessaires (hydraulique, signalisation, etc.) en lien avec les agences Maintenance & Travaux et Ingénierie & Projets, de leur coordination et de leur assemblage, puis validation technique des livrables
- ✦ Définition du programme d'études et d'acquisitions de données (contenu/variantes, coût, délai de la phase) pour la phase donnée
- ✦ S'assurer de la contribution et de l'accord du mainteneur et de l'exploitation au programme, au mode opératoire et aux solutions techniques proposées
- ✦ Développer des outils informatiques issus des DI, plus efficace et ergonomique pour aider à la priorisation décisionnelle des choix techniques, et à la programmation et ordonnancement des chantiers de SR sur l'ensemble du RFN
- ✦ S'assurer de la garantie de la sécurité de conception technique.

